

応援してね！

# 東海汽船はこぶね課

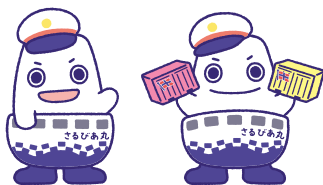


2022年4月1日、高速ジェット船就航20周年の記念日に  
マスコットキャラクター「東海汽船 はこぶね課」を発表いたしました。  
より多くのお客様に親んでもらえるようにと想いを込めた、  
東海汽船の船6隻をモチーフにしたキャラクターです。



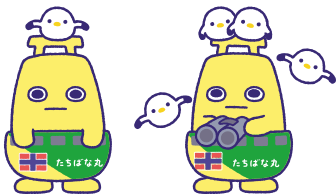
## さるびあ丸

スタイリッシュな  
大型客船。  
チームをまとめる  
しっかり者な兄貴分。



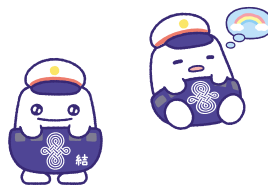
## たちばな丸

我が道をゆく  
寡黙な大型客船。  
なぜか鳥に好かれる。



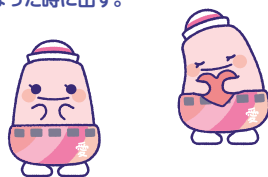
## 結

最年少だけどハイテクな  
高速ジェット船。  
眠ると虹の夢を  
よく見る。



## 愛

ピンクのかわいい  
高速ジェット船。  
ハートは普段ポケットに  
しまっていてぎゅっと  
したくなった時に出す。



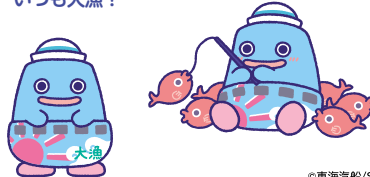
## 友

カラフルで元気な  
高速ジェット船。  
やんちゃで明るい。  
たのしくなると体の  
もようもおどります。



## 大漁

くいしんぼうな  
高速ジェット船。  
のんびりしていて  
釣りをさせれば  
いつも大漁！



©東海汽船/San-X

東海汽船 はこぶね課グッズはネットショップ「島ぼち」および、竹芝客船ターミナル内売店「ショップ竹芝」とターミナル内に設置のカプセルトイにて好評販売中！ぜひチェックしてください！



# 東京湾 納涼船 2024

2024.7.5(金)~9.23(月)

全日予約制 毎日 19:15 出港 (21:00着)

※今後の社会情勢などにより変更となる場合がございます。

Illustration By Yoko Yabugami



LINE スタンプ  
第2弾 新発売!!

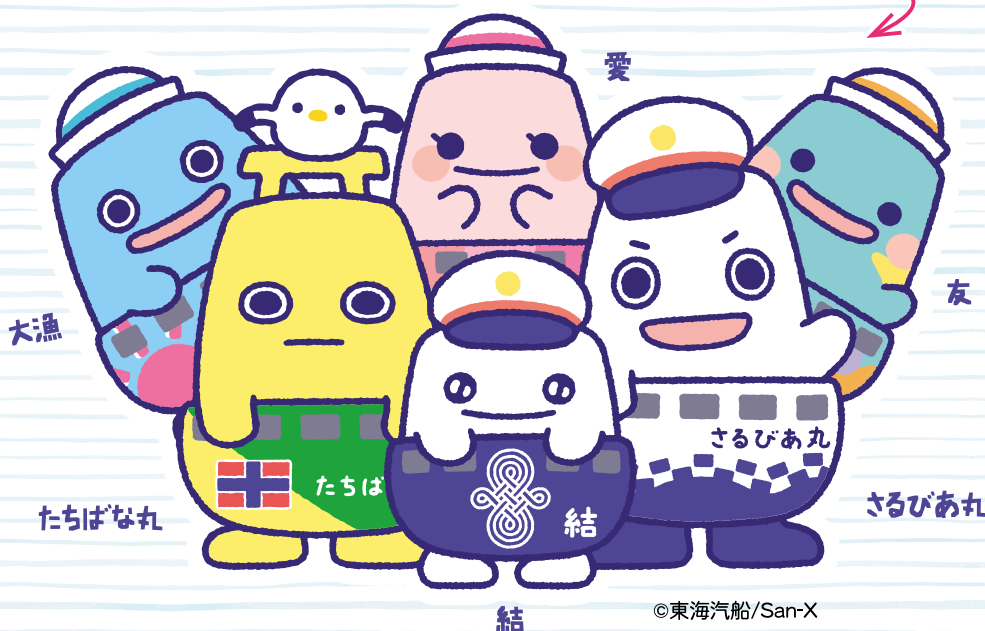
東海汽船

San-X  
サンエックス株式会社

東海汽船 キャプテン  
はこぶね課 & たちばな

東海汽船 はこぶね課

東海汽船に  
新しいキャラクター  
が登場



©東海汽船/San-X

LINEスタンプ購入の手順

1 LINE アプリを  
ひらきます



2 ホーム画面の「スタンプ」を  
タップし「東海汽船」と検索



東海汽船

3 スタンプをタップして  
スタンプ情報のページに移動



4 緑色の「購入する」ボタンを  
タップします



第1弾も好評発売中



スマホ、携帯電話でQR からアクセス!



2023年4月1日就任

<5代目 東海汽船マスコットガール>

穂住 佳歩 Hozumi Kaho

こんにちは、穂住佳歩です!  
この度、4代目の小池夏海さんに代わり  
5代目マスコットガールを務めさせていただくこと  
になり、とても嬉しいです。  
東京の島と本土を繋ぐ架け橋になれるよう  
頑張りますので、応援よろしくお願ひいたします!

誕生日  
2001年7月15日

特技  
折り紙

身長  
155cm

出身地  
千葉県

趣味  
登山・キャンプ・ヨガ

挑戦したいこと  
ダイビング

好きな食べ物  
お寿司



いつでもどこでも東京諸島  
島ほち  
SHIMAPOCHI

いつでもどこでも東京諸島の特産品を  
"ぼちっ"と買えるネットショップ「島ほち」  
太平洋に浮かぶ11の有人島「東京諸島」  
それぞれに個性をもつ島の  
魅力的な特産品や東海汽船グッズが  
ご自宅に届きます!



<https://shimapochi.tokaikisen.co.jp/>

## お申し込み方法

- 1 行き先(島名)、宿泊先、出発日を決めます。
- 2 宿泊先ごとの旅行代金をご確認ください。期間は出発日のカレンダーでご確認ください。
- 3 延泊がある場合、延泊日を延泊日カレンダーより確認し、延泊料金表の代金を加えてください。
- 4 お申し込みの際、ZGH11(例)等、コース番号でお申し出いただくスムーズです。

## ご乗船までの流れ

乗り場には  
余裕を持って  
お越しください

### 集合時間

往路ジェット船・下田発プラン …… 出発時刻の30分前  
往路大型客船プラン …… 出発時刻の60分前

### 乗船券等の引換え

郵便振替払込金受領証、旅行社のクーポン等をご用意のうえ、窓口にお並びください。往復の乗船券、宿泊券、オプション等の利用券に引換えます。  
宿泊券、利用券は現地施設でご提出頂きますので、紛失にご注意ください。

### 乗船名簿の記入

乗船券を受け取ったら右側の乗船名簿を記入してください。  
(熱海～大島間は不要) 左側は下船時に係員が回収します。

### ご乗船

乗船開始のアナウンスが流れたら、乗船口までお進みください。  
乗船口で係員に乗船名簿をお渡しください。

大型  
客船

## 船室ランクアップ

大型客船プランをご利用のお客様は船室のグレードアップも差額代金で承ります。  
※要予約・ご予約は2ヶ月前の同日からです。

※本例はさるびあ丸です。(「橘丸」の仕様・設備は異なります)

### 特等室



2人きりの特別空間。シンプルで高級感のあるデザインは癒しの旅に最適です。  
シャワー・ウォシュレットトイレ完備

### 特1等室



4名定員の2段ベッドタイプのお部屋で、ご家族やグループでのご利用がおすすめです。室内机は可動式で移動することが可能です。思い出作りの団樂にご使用ください。シャワー・ウォシュレットトイレ完備/全席コンセント有  
※相部屋となる可能性がございます。

### 1等室



定員6名～12名前後のお部屋です。顔の部分がパーテーションで仕切られ、プライベートに配慮されたつくりです。  
全席マットレス・コンセント有  
※相部屋となる可能性がございます。

### 特2等室



2段ベッドタイプで、安全面を考慮した高齢者の方も上りやすい階段です。カーテンを閉めれば、プライベートな空間を確保できます。  
全席コンセント有

ランクUPされない場合はこちらのタイプになります。



定員4名～18名前後のお部屋です。顔の部分がパーテーションで仕切られ、プライベートに配慮されたつくりです。  
※相部屋となります。

島内観光施設等の休館日・営業時間に変更となっている場合がございます。ご利用前にご確認ください。

## 「御船印」めぐり

「御船印」とは神社仏閣めぐりで集められる御朱印の船バージョンです。日本各地の船をめぐる、今までにない船旅をお楽しみいただけます。  
東海汽船は、〈御船印めぐりプロジェクト事務局〉が運営する御船印プロジェクトに参画し、2021年4月1日よりオリジナルの御船印帳、御船印の販売を開始しました!



表紙の七福神のイラストは  
アングルトリスで  
おなじみの  
柳原良平氏

ノート型  
御船印帳  
1冊  
1,430円(税込)



限定御船印も要チェック!

東海汽船  
御船印 発行一覧

御船印めぐり  
プロジェクト  
公式WEBサイト



### 主な販売場所

竹芝客船ターミナル内SHOP竹芝、  
竹芝客船ターミナル案内所、大島出港地売店、  
八丈マリンサービス、伊東港他  
(※種類により販売場所が異なります。  
詳しくは東海汽船HPをご確認ください。)

▲来港記念御船印スタンプ、御船印紙 各1枚300円(税込)

## 大島キャンピングレンタカー



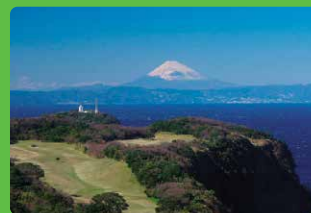
美しい夕日や星空など、非日常的な風景をキャンピングカーとともに  
お楽しみください。お得な船賃割引もご紹介します。  
詳しくは下記QRコードより、ご確認ください。

ご予約・お問合せは  
大島キャンピングレンタカー  
090-1600-8625 osima.krc@gmail.com  
〒100-0101 東京都大島町元町2-20-2



## 伊豆大島リゾートゴルフクラブ

大自然とオーシャンビューを楽しみながら島ゴルフ!



モデル/LPGA 稲田依未プロ

ご予約・  
お問合せは

伊豆大島リゾートゴルフクラブ  
TEL 04992-2-9300 (8:00~16:00)  
https://www.oshima-golf.com  
〒100-0102 東京都大島町岡田久保26



# 乗り場のご案内 (詳細は東海汽船ホームページ「乗り場・駐車場案内」をご覧ください)

## 東京 / 竹芝客船ターミナル



☎03(3433)1251 (竹芝棧橋)

〒105-0022 東京都港区海岸1-12-2

- JR浜松町駅(北口)より徒歩約8分
- ゆりかもめ竹芝駅より徒歩約1分
- 地下鉄大門駅より徒歩約10分

## 熱海港



☎0557(82)2131

〒413-0023 静岡県熱海市和田浜町6-11

- 熱海駅よりタクシーで約10分 バスで約15分
- ※熱海駅から熱海港までは道路が混雑していますと、車で40分ほどかかる場合がありますので、十分余裕をもってお出かけください。

## 下田港 (新神汽船のりば)



☎0558(22)2626

〒415-0023 静岡県下田市3-18-22

- 伊豆急下田駅よりタクシーで約7分
- 伊豆急下田駅より徒歩約20分
- ※水曜休み

## 朝のジェット船 就航案内

高速ジェット船「ペンシアアイランド」の朝の就航状況については、専用電話(テープ案内)

☎03(3433)2101

毎朝6:00より8:00まで

またはホームページ「本日の運航状況」にてご案内いたします。

<https://www.tokaiisen.co.jp/schedule/>



### お申込みのご案内(要約)(このパンフレットは、旅行業法第2条の4に定める取引条件説明書および同法12条の5に定める契約書を兼ねています。)

この旅行は東海汽船(株)(以下「当社」という)が企画・募集し実施する企画旅行であり、企画旅行契約の内容・条件は各コースごとに記載されている条件のほか、下記条件、出発前にお渡しする最終旅行日程表および当社旅行契約書(募集型企画旅行契約の部)によります。

#### 1.お申込み方法と旅行契約の成立

- 1) 前記の申込み書に必要事項を記入の上、下記のお申込み又は旅行代金全額を添えてお申込み頂きます。お申込みは旅行代金、取送料または運送料の一部として取り扱います。
- 2) 募集型企画旅行契約は当社が締結を承諾し、申込みを受領したときに成立するものとします。
- 3) 電話などによるお申込みの後、当社よりご案内書や精算用の郵便振込用紙などをお送りします。当社が予約の承諾の旨を通知した日の翌日から起算して3日以内に申込みは旅行代金をお支払い頂きます。なお、お申込みが、出発日から7日以内の場合、ご案内書や精算用の郵便振込用紙などは、お送りしない場合があります。また運送料を適用する旅行は、これの別とします。
- 4) お申込み(おひとり)

旅行代金	3万円未満	3万円以上
お申込み	5,000円から、旅行代金まで	10,000円から、旅行代金まで

#### 2.旅行代金の支払い

旅行代金は旅行開始日の前日から起算してさかのぼって14日目に当たる日より前にお支払い頂きます。

#### 3.旅行代金に含まれるもの、含まれないもの

パンフレットに記載された旅行日程に記載してある行程の交通費、宿泊費、食事代、観光料金等および消費税等諸税が含まれます。これらの諸費用は、お客様のご都合により一部削減されるものもありません。旅行日程に含まれない交通費、飲食費および個人的性質の諸費用等は含まれません。

#### 4.旅行内容、旅行代金の変更

- 1) 当社は、天災地変、気象条件、暴動、官公署の命令その他当社の管理できない事由が生じた場合、旅行内容を変更する場合があります。ただし、緊急の場合においてやむをえないときは、変更後に理由を説明いたします。
- 2) お申込み頂いた人数の一部を取り消される場合は契約条件の変更となり、実際にお参加いただくお客様の旅行代金に変更がある場合がありますので、予めご了承ください。詳しくは係員にお尋ねください。

#### 5.お客様による旅行契約の解除

1) お客様は次に定める取消し料をお支払い頂くことにより、いつでも旅行契約を解除することができます。

取消日	21日前まで (日曜)旅行は 11日前まで	20-8日前 (日曜)旅行は 10-8日前まで	7-2日前	前日	当日
取消料	無料	20%	30%	40%	50%
					100%

※旅行日程は日曜旅行に準じます。

2) お客様のご都合で出発日・コース・宿泊ホテル等を変更される場合にも上記の取消料が適用されます。

3) お客様は下記に該当する場合、取消料を支払うことなく旅行契約を解除することができます。

- 1) 契約内容の重要な変更が行われたとき
- 2) 天災地変、気象条件、暴動、官公署の命令その他当社の管理できない事由により旅行の安全かつ円滑な実施が不可能となったとき、または、不可能となる恐れがきわめて大きいとき
- 3) 当社の責任で発生する事由により旅行の安全かつ円滑な実施が不可能となったとき

#### 6.当社による旅行中止および旅行契約の解除

1) お申込み人員がパンフレットに記載した最少催行人員に満たないときは旅行の

実施を取り止める事があります。この場合、旅行開始日の前日から起算してさかのぼって18日目に当たる日より前までに旅行を中止する旨を通知します。

2) 次の各一に該当する場合は、当社は募集型企画旅行契約を解除することがあります。

- 1) お客様が当社が予め明示した性別、年齢、資格、技能その他旅行参加条件を満たしていないことが判明したとき
- 2) お客様が病気、必要な介助者の不在その他の事由により、当該旅行に耐えられないと認められたとき
- 3) お客様が他のお客様に迷惑を及ぼし、または団体行動の円滑な実施を妨げる恐れがあると認められたとき
- 4) 天災地変、暴動、運送・宿泊機関等のサービス提供の中止、官公署の命令その他当社の関与し得ない事由により旅行の安全かつ円滑な実施が不可能となったとき、または、不可能となる恐れがきわめて大きいとき
- 5) お客様が当社所定の期日までに旅行代金を支払わないときは、当社は旅行契約を解除することがあります。
- 6) 当社は本項(1)及び(2)により旅行契約を解除したときは、既に収受している旅行代金を差し戻しいたします。また、本項(3)により旅行契約を解除したときは、運送料を差し戻して払戻いたします。

#### 7.添乗員等

- 1) 添乗員の同行の有無はパンフレットに明示します。
- 2) 添乗員は旅行日程を円滑に実施するための業務を行います。お客様は日程の円滑な実施と安全のため、添乗員の指示に従っていただきます。
- 3) 添乗員の同行しない旅行においては、お客様が旅行サービスを受けるために必要なクーラーシートをお渡しいたします。旅行サービスの提供を受ける手続きはお客様ご自身で行っていただきます。
- 4) 添乗員が同行しない区間および現地係員が業務を行わない区間において、悪天候などによってサービスの内容の変更を必要とする事由が生じた場合における代替サービスの手配および必要手続きは、お客様ご自身で行っていただきます。

#### 8.当社の責任および免責事項

- 1) 当社は募集型企画旅行契約の履行にあたって、当社の故意または過失によりお客様に損害を与えたときは、お客様が被った損害を賠償いたします。
- 2) 手荷物の損害については、損害の発生の日から14日以内に当社に通知があった場合に限り、15万円を限度として賠償いたします。(当社に故意または重大な過失がある場合を除きます。)
- 3) お客様が次に例示する事由により損害を被ったときは責任を負いません。
- 4) 天災地変、暴動、暴動またはこれらために生ずる旅行日程の変更もしくは中止
- 5) 運送・宿泊機関等のサービス提供の中止またはこれらために生ずる旅行日程の変更もしくは中止
- 6) 官公署の命令、伝染病による隔離またはこれらために生ずる旅行日程の変更もしくは中止
- 7) 自由行動中の事故①食中毒②盗難③運送機関の遅延、不通、スケジュール変更、経路変更またはこれらにより生ずる旅行日程の変更もしくは中止

#### 9.お客様の権利

お客様の故意または過失により当社が損害を被ったときは、お客様に損害の賠償をしていただきます。

#### 10.特別補償

当社がお客様の責任が生じるか否かを問わず、募集型企画旅行契約の特別補償規定で定めるところにより、お客様が募集型企画旅行参加中の生命、身体または手荷物の上に被った一定の損害について、予め定める額の補償金および見舞金を支払います。なお運送約款を適用する旅行はこれの別とします。

#### 11.旅程保証

1) 旅行日程に次のような重要な変更が行われた場合、その変更の内容に応じて旅行代金の1%~5%に相当する額の変更補償金をお支払いいたします。ただし、一旅行につき最大旅行代金の15%を上限とし、また、補償金の額が1,000円未満のときはお支払いしません。(( )内は旅行開始後の率です。)

- 1) 旅行開始日または旅行終了日の変更 1.5%(3%)
- 2) 入場する観光地または観光施設、レストランの他の旅行目的地の変更 1%(2%)
- 3) 運送機関の等級または設備のより低い料金のものへの変更 1%(2%)
- 4) 運送機関の種類または乗客数の変更 1%(2%)
- 5) 宿泊機関の種類または設備の変更 1%(2%)
- 6) 宿泊機関の客室の種類、設備または景観その他客室の条件の変更 1%(2%)
- 7) 前号に掲げる変更のうちスマートフォンに記録された事項の変更 25%(5%)

#### 12.その他

- 1) 天災地変
- 2) 暴動
- 3) 官公署の命令
- 4) 運送・宿泊機関等の旅行サービス提供の中止
- 5) 当初の運行計画によらない運送サービスの提供
- 6) 旅行参加者の生命または体の安全確保のための必要な措置

#### 13.その他

- 1) 当社はいかなる場合も旅行の再実施はいたしません。
- 2) 子どもは6歳以上の小学生が対象です。
- 3) 大型客船または客船利用情報は特に記載のないものはすべて2等です。
- 4) お申込みの締切日は特に定められた日以外、宿泊の件は出発の4日前まで、またお申し込みの期日は、出発の前日となります。ただし、その日以降に募集人員を満たし締め切りとなり、定員に満たずに設定を中止する場合があります。

13.このパンフレットは、2024年5月1日現在の資料で作成しております。

#### 今後の社会情勢等により、変更となる場合がございます。

旅行会社でお求めの場合は、旅行会社発行のクーポン券等を乗船受付窓口にご提出ください。

※氏名、年齢、ホテル等宿泊施設においてお客様が、酒類、料理、その他サービス等の追加された場合は追加料金に付して原則として消費税が課税されます。

●旅行契約書(募集型企画旅行契約の部)について

この条件書に定められた事項は当社旅行契約書によります。当社旅行契約書をご希望の方は、当社にご請求ください。

●確定情報を記載する最終旅行日程表につきましては、当社より特に連絡の無い場合は、本パンフレット記載内容をもってさせていただきます。

旅行業務取扱管理者は、お客様の旅行を取り扱う営業所への取り引きに関する責任者です。この旅行契約書に関し、ご不明な点があれ、ご遠慮なく取扱管理者にお訊ねください。

●国内旅行傷害保険加入のすすめ

安心して旅行いただくため、お客様自身で保険がかけられることをおすすめいたします。

#### 個人情報の取扱いについて

- 1) 東海汽船株式会社(以下「当社」)及び下田販売店「履記」の委託旅行業者(以下販売店)は、旅行申込みの際にご提出いただいた個人情報について、お客様の連絡や運送・宿泊機関等の手配のために利用させていただきます。必要範囲内において当該機関等に提出いたします。
- 2) 当社及び販売店が取扱商品、サービスに関する情報をお客様に提供させていただくことがあります。

【お知らせ】東海汽船では平成16年12月より、運航のための燃料油価格が一定水準以上上昇したため、燃料油価格変動調整金を導入することになりました。このパンフレットに掲載の商品(おすすめオプション、オプション料理を除く)には全て燃料油価格変動調整金を含んでおります。

### 共通のご案内

- コースの凡例 一船。
- 天候その他の都合により行程が一部変更になることがあります。
- ご旅行中の行程は、グループ内同一となります。
- 民宿ではセルフサービスが基本です。寝具の上げ下げ、食事の片付け等は、各自をお願いします。
- 早朝着の場合は、お部屋の利用をお待ちいただくようになります。あらかじめご了承ください。又、休憩場所利用の場合、別途料金のかかる場合もございます。(現地現金払い)
- お宿はお客様のご予約の際ご指定ください。(満室の場合は他の宿のご利用とさせていただきます)
- 延泊は最大2泊までとなります。
- 各ページに掲載されています写真等は季節により内容や器が変わる場合があります。その他の写真はイメージです。
- 掲載の代金はすべて消費税込みです。
- 船便の席は窓側、通路側などご指定はいただけません。また宿の部屋につきましても海側、山側などご指定はいただけません。

### プランのご紹介

- ★このパンフレットのプランは、お客様ご自身で旅行いただくものです。
- ★ベト同伴のご旅行はできません。
- ★お申し込みのお客様は、ご出発までのご案内をお渡し致します。ご案内書は、ご出発の7日前までにご予約いただいた場合は、事前にお送り致します。6日前以後にお申し込みの場合は、原則として乗船当日にお渡し致します。
- ★お申し込みの締切日は、特に指定がない限り宿泊プランは出発日の4日前まで、おすまじオプションは出発日の2日前(八丈島レンタカープラン、大島観光タクシープラン、ダイビングプランは5日前)まで承ります。
- お申し込みの際は、プランのコース番号をご指定ください。

#### 船内持込みの手荷物について

有料手荷物については、「手荷物券」がないと船内に持込めません。必ず乗船前に窓口で「手荷物券」をお買い求めください。なお、有料手荷物に「手荷物券」が付いていないと船内で料金をお支払いいただく場合があります。船内持込み基準等は下記よりご確認ください。



### 船の欠航などについて

- 往路 ●天災地変、気象条件、官公署の命令、運送機関の遅延、不通、スケジュール変更により旅行の安全かつ円滑な実施が不可能となったとき、または不可能となる恐れがきわめて大きいとき、出発後欠航となる場合があります。その場合は「アーキャンセル」となり、旅行代金は全額返金いたします。船の就航の決定は大型客船プランは出発当日の17:00以降、東海汽船竹芝支店(☎03-3433-1251)へ、また東海汽船竹芝支店(☎03-3433-1251)へ、東海汽船竹芝支店(午前6:00-8:00)へ、☎03-3433-2101 また8:00以降は ☎03-3433-1251へ、東海汽船のジェット船プランは午前8:00以降、東海汽船熱海代理店(☎0557-82-2131)へお問い合わせください。
- 当社旅行によって、天候状況により着岸出来ない場合があります。(着岸できない場合、そのまき返すか、目的地まで行かず途中またはその先の島へ着岸する場合があります。)その場合、乗船前にお客様より旅行不参加の申し出があった場合は、旅行代金は全額返金いたします。目的地まで船が行かず、途中島に着岸しても下船せず、同じ船で帰った場合も全額返金いたします。
- 船便の欠航等により目的の旅行地に到着できなかった場合、当該旅行は中止となり、そのままご利用の船便にて出発地へ戻りいただく、出発地へ戻り戻した場合は欠航証明書の発行等をいたします。旅行途中において、行き先変更または運送途中にて予約便以外の船便や、他の交通機関のご利用についてはお客様ご負担となりますので、予めご了承くださいませようお願いいたします。
- 復路が欠航になり、延泊の必要がある場合、宿泊費、食事代、交通費(当社船便以外の航空機など)等は、お客様の負担となります。但し復路乗船が有効となりますので、空席がある場合は後日ご利用いただけます。また、他の交通機関を利用して帰られた場合など、当社復路乗船のみは払戻しはいたしません。(上級ランクアップオプションを含まず払戻しはいたしません)
- 海上状況不良により、復路船便の出発時刻が繰上がる場合があります。お手数ですがお帰りの当日の朝は必ず現地の東海汽船に到着時刻・出港地をご確認ください。
- 新島または式根島のプランで、往復それぞれにおいて海上不良により、船が目的地での到着・出発ができず、新島プランの場合は式根島にて、式根島プランの場合は新島にて到着・出発となる場合があります。その場合は新島~式根島間、式根島~新島間の交通費(村船船にすぎ、大人片道430円)は、お客様のご負担となりますのでご了承ください。

## 東海汽船SNS情報

ツアーやイベント、様々な情報を発信中!

X <https://x.com/tokaiisen>



Facebookアカウント <https://www.facebook.com/tokaiisen/>

Instagramアカウント <https://www.instagram.com/tokaiisen/>

LINE@アカウント [https://page.line.me/line\\_tokaiisen](https://page.line.me/line_tokaiisen)

Youtube <https://www.youtube.com/tokaiisenchannel>



往復高速ジェット船利用でお得に旅しよう!

要事前  
予約

期間  
限定

4日間  
有効

# ホワイトビーチきっぷ サマービーチきっぷ

## 高速ジェット船利用で東京の島へ



### ホワイトビーチきっぷ 熱海-神津島

■コース番号 [B9L51]

利用期間

往復大人おひとり様

子ども

7/20~8/31帰着

**14,000円** **7,000円**

※8/10~18の  
往路・復路便は除く

### サマービーチきっぷ 熱海-大島

■コース番号 [B9L31]

利用期間

往復大人おひとり様

子ども

7/20~9/30帰着

**11,000円** **5,500円**

※8/10~18、  
9/14~16・21~23の  
往路・復路便は除く

#### ■利用便時刻表 (※乗船後の行先変更はできません。)

期間	往路	熱海発	大島着	神津島着
7/20~8/9・ 8/19~8/31		11:05	11:50	13:00
		13:35	14:20	-

往路:熱海発神津島8/9・31はご利用いただけません。

期間	往路	熱海発	大島着
9/1~13・17~20・24~27		9:10	9:55
9/28・29 (伊東経由)		9:10	10:15
9/13・20		14:25	15:10

期間	復路	神津島発	大島発	熱海着
7/20~8/9・ 8/19~8/31		-	10:05	10:50
		11:20	12:30	13:15

復路:神津島発熱海7/20・8/19はご利用いただけません。

期間	復路	大島発	熱海着
9/13・20		13:25	14:10
9/1~12・17~19・24~27		16:15	17:00
9/28・29 (伊東経由)		16:20	17:25

#### ご予約前にお読みください

- このきっぷは出発日から4日間有効の往復きっぷです。ご予約は利用開始日の2ヶ月前同日から前日までとなります。
- ご予約の際、往復のご利用日をご指定ください。
- このきっぷは特別プランの為他の割引との併用はできません。
- お申し込みの取消については所定のキャンセル手数料が発生いたします。出発後お客様都合での復路便の払い戻し・変更は一切できません。29日前より7日前まで...500円 6日前より前々日まで...10%または500円のいずれか高い方 前日より出航前まで...30%または500円のいずれか高い方 出航後・無連絡不参加および往路のご利用便出発後の変更...100%
- 復路が欠航となった場合、空席がある場合は有効期間内に限りご利用いただけます。他の交通機関を利用して帰られた場合など、復路乗船券の払い戻しはいたしません。
- 当該商品は運送約款の適用となります(旅行条件適用商品ではありません)。
- 大人1名様から承ります。お子様のみのご予約はできません。※販売店の皆様へ手配旅行扱い(船車券の発券)となります。
- ご予約時に「コース番号」と併せて「きっぷ名」をお申し付けください。 ● 出発時刻の40分前には手続きをお済ませください。
- 上記に記載の時刻表以外の便はご利用できません。 ● このきっぷは本土発往復のご利用に限ります。

このきっぷには宿泊はついておりませんので、宿泊は各自でご予約ください。

大島観光協会 ☎04992(2)2177  
神津島観光協会 ☎04992(8)0321



## 東海汽船(株)

旅行企画実施

東海汽船お客様センター

☎03(5472)9999 ☎0570-005710

受付 9:30~18:00(毎日)

東京都知事登録旅行業第2-1793号 東京都港区海岸1-16-1

総合旅行業務取扱管理者 福岡 雅之

◆東海汽船ホームページアドレス

<https://www.tokaikisen.co.jp/>



#### ●お申し込みは……

## 株式会社 四季の旅

東京都千代田区神田小川町3-1-1 BMビル7階  
TEL: 03-5577-2929 FAX: 03-5577-2930